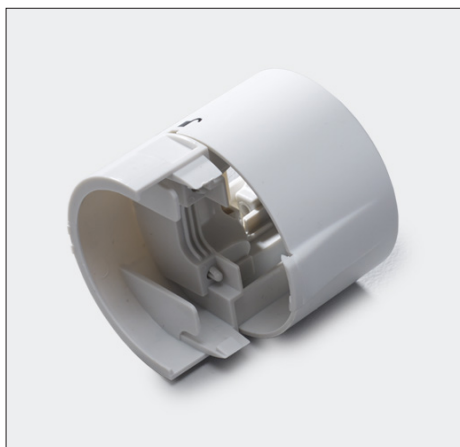


EXD-HSC

Extended wiring housing
Gehäuse verlängerte Verdrahtung
Carcasa de cableado ampliada
Invólucro de cablagem aumentada
Rallonge de logement pour câbles
Alloggiamento del cablaggio esteso
Behuizing voor verlengde draden
Удлиненный корпус проводки

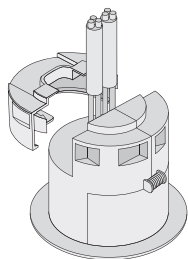


**Warning | Warnung | Advertencia |
Aviso | Attention | Attenzione |
Waarschuwing | Внимание**

- EN** This device should be installed by a qualified electrician in accordance with the latest edition of the IEE wiring regulations.
- FR** Seul un électricien qualifié peut installer ce dispositif.
- IT** Il dispositivo deve essere installato da un elettricista qualificato.
- DE** Dieses Gerät ist ausschließlich von qualifizierten Elektrofachkräften zu installieren.
- NL** Dit apparaat moet worden geïnstalleerd door een gekwalificeerde elektricien.
- ES** Sólo un electricista cualificado debe instalar este dispositivo.
- RU** Это устройство должно быть установлено квалифицированным электриком.
- PT** Somente um electricista qualificado deve instalar este dispositivo.

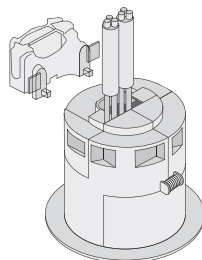


1

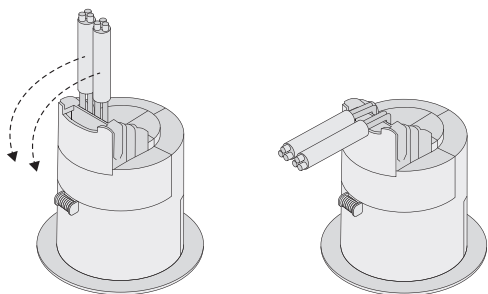


- EN** Clamp cable
- DE** Kabel Klemmen
- ES** Abrazadera de cable
- PT** Cabo de grampo
- FR** Maintenir le câble avec le serre-câble
- IT** Serrare i cavi
- NL** Klem de kabel vast
- RU** Фиксация кабеля

2

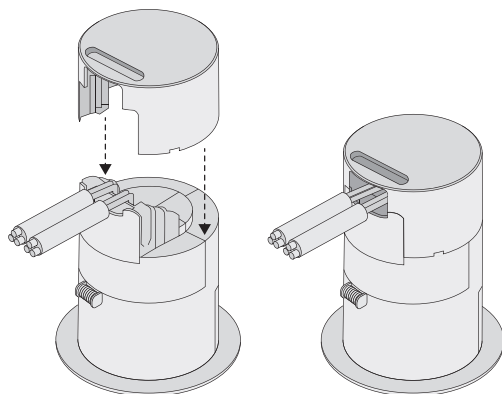


3



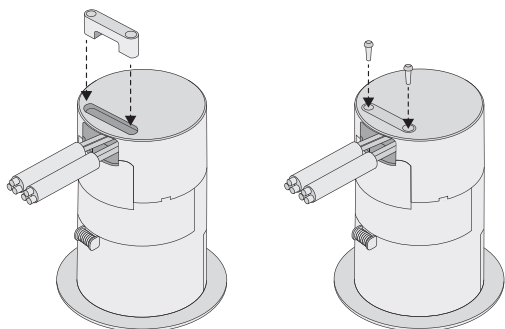
- EN** Bend cables over housing
- DE** Kabel über Gehäuse biegen
- ES** Doblar los cables sobre la carcasa
- PT** Dobrar cabos sobre o invólucro
- FR** Plier les câbles sur le boîtier
- IT** Piegare i cavi sull'alloggiamento
- NL** Buig de kabels over de behuizing
- RU** Согнуть кабели над корпусом

4



- EN** Add cover
- DE** Abdeckung aufsetzen
- ES** Añadir cubierta
- PT** Adicionar tampa
- FR** Mettre le couvercle
- IT** Aggiungere la copertura
- NL** Plaats de kap
- EN** Добавить крышку

5



EN Add cable clamp and screw in

DE Kabelklemme einsetzen und einschrauben

ES Añadir abrazadera de cable y atornillar

PT Adicionar cabo de grampo e aparafusar

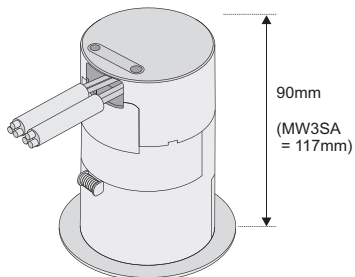
FR Ajouter le serre-câble et le visser

IT Aggiungere il morsetto per i cavi e avvitare

NL Breng de kabelklem aan en schroef deze vast

RU Добавьте кабельный зажим и вверните

6



EN Technical Data

| | |
|---------------------------|-------------------------|
| Part code | EXD-HSC |
| Working temperature range | -30 to 50°C |
| Humidity | 5 to 95% non-condensing |
| Material (casing) | Flame retardant PC/ABS |

ES Datos Técnicos

| | |
|---------------------------------|---------------------------|
| Código de pieza | EXD-HSC |
| Rango de temperatura de trabajo | -30 a 50°C |
| Humedad | 5 a 95 % sin condensación |
| Material (carcasa) | Ignífugo PC/ABS |

FR Données Techniques

| | |
|---------------------------------|--------------------------|
| Code de la pièce | EXD-HSC |
| Plage de température de travail | -30 à 50°C |
| Humidité | 5 à 95 % non condensable |
| Matériau (boîtier) | Agent Ignifuge PC/ABS |

NL Technische data

| | |
|-----------------------|-------------------------------|
| Onderdeelcode | EXD-HSC |
| Werktemperatuurbereik | -30 tot 50°C |
| Luchtvochtigheid | 5 tot 95%, niet condensierend |
| Materiaal (behuizing) | Brandvertragend PC/ABS |

DE Technische Daten

| | |
|--------------------------|--|
| Teile-code | EXD-HSC |
| Arbeitstemperaturbereich | -30 bis 50°C |
| Feuchtigkeit | 5 bis 95 % Luftfeuchtigkeit, nicht kondensierend |
| Material (gehäuse) | Flammenhemmendes PC/ABS |

PT Dados Técnicos

| | |
|----------------------------------|-----------------------------|
| Código da peça | EXD-HSC |
| Faixa de temperatura de trabalho | -30 a 50°C |
| Umidade | 5 a 95% sem condensação |
| Material (caixa) | Retardante de chamas PC/ABS |

IT Specifiche Tecniche

| | |
|-------------------------------------|-----------------------------|
| Codice parte | EXD-HSC |
| Intervallo di temperatura di lavoro | -30 al 50°C |
| Umidità | Dal 5 al 95% senza condensa |
| Materiale (rivestimento) | Ignifugo PC/ABS |

RU Технические характеристики

| | |
|-----------------------------|-----------------------------------|
| Наименование изделия | EXD-HSC |
| Диапазон рабочих температур | от -30 до 50°C |
| Влажность | от 5 до 95% без конденсации влаги |
| Материал (корпус) | Огнестойкий пластик ПК/АБС |



CP Electronics
Brent Crescent, London NW10 7XR
t. +44 (0)333 900 0671
enquiry@cpelectronics.co.uk



www.cpelectronics.co.uk

connect with us

Due to our policy of continual product improvement CP Electronics reserves the right to alter the specification of this product without prior notice.